

Met zorg voor *morgen*

Zo werken we elke dag samen aan
een duurzame toekomst voor de zorg.



03

Voorwoord
door Vincent Bos

“De wereld om ons heen verandert sneller dan ooit.”

04

Over Zorgboodschap

Hoe wij werken in vogelvucht.



10

Onze duurzaamheidsambitie

Samen zorgen voor een gezonde toekomst.



16

Nieuw distributie- en productiecentrum in Lisse

Ons nieuwe pand en de belangrijkste duurzame kenmerken ervan.

22

De eiwittransitie

Gezonde voeding: winst voor mens en milieu.

28

Zorgmaaltijd

Met zorg, ambachtelijk én op maat bereid.

32

Duurzame inkoop en aanbod

Bewust kiezen makkelijker maken met elkaar.



36

Duurzaam aan het werk

Samen werken aan een gezonde en inclusieve organisatie.

42

Het borgen van onze aanpak

Hoe wij duurzaamheid structureel verankeren in de dagelijkse praktijk.

“Met verantwoordelijkheid. Met lef. *En vooral: samen.*”

Klimaatverandering, toenemende druk op grondstoffen, stijgende energievraag en een groeiende behoefte aan transparantie vragen om duidelijke keuzes. Niet morgen, maar vandaag. Bij Zorgboodschap nemen wij daarin bewust positie. Als totaalleverancier van eten en drinken voor de zorg vervullen wij een centrale rol in de keten: van inkoop en productie tot distributie en data. Duurzaamheid is voor ons geen los project, maar een strategisch uitgangspunt dat richting geeft aan onze besluitvorming, investeringen en samenwerking.

In onze eigen productiefaciliteit Zorgmaaltijd combineren wij vakmanschap met innovatie. Hier sturen wij actief op receptuur, eiwitverhoudingen, portiegrootte, energiegebruik en verpakkingen. Zo vertalen wij duurzaamheidsambities naar concrete oplossingen in de praktijk en maken wij de eiwittransitie zichtbaar op het bord van de cliënt. Gezonde voeding voor mensen, binnen de grenzen van onze planeet, begint immers bij wat wij zelf organiseren. Ook in onze infrastructuur investeren wij gericht in toekomstbestendigheid. In Lisse realiseren wij een nieuw logistiek centrum waarin grootschalige zonne-energie, slimme energie-infrastructuur en efficiënte distributie samenkomen. Daarmee versterken wij niet alleen onze CO₂-reductie, maar bouwen wij aan een robuuste en schaalbare basis voor duurzame groei.

Binnen Boon Food Group benutten wij de invoering van de Corporate Sustainability Reporting Directive (CSRD) om duurzaamheid structureel en meetbaar te verankeren in onze strategie en governance. Door te sturen op dubbele materialiteit, heldere verantwoordelijkheden en betrouwbare datatooling versterken wij onze transparantie én onze strategische slagkracht. Tegelijkertijd opereren wij nadrukkelijk als ketenpartner. Via onze samenwerking met Superunie werken wij aan het verduurzamen van assortimenten en eigen merken zoals BIO+, G'woon en Melkan. Door gezamenlijke inkoopkracht en duidelijke duurzaamheidscriteria vergroten wij onze impact op thema's als CO₂-reductie, eiwittransitie en verpakkingsreductie. Dit verslag laat zien hoe wij duurzaamheid niet alleen organiseren, maar integreren in onze totale dienstverlening. Met verantwoordelijkheid. Met lef. En vooral: samen.

Vincent Bos

Algemeen directeur





Over Zorgboodschap

We leveren maatwerk en ontzorgen op het gebied van eten en drinken. Van vers tot convenience, van boodschappen tot medische voeding. Dit doen wij voor de ouderenzorg, geestelijke gezondheidszorg en ziekenhuizen.

2013

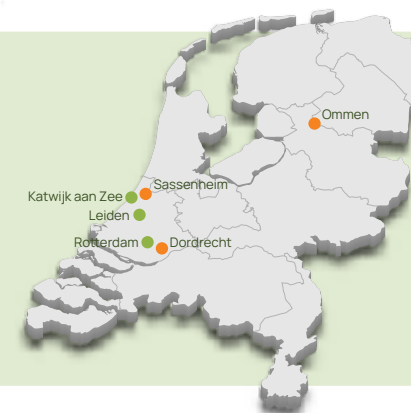
Oprichting Zorgboodschap

2015

Zorgboodschap wordt onderdeel van Boon Food Group

2025

Het beste van maaltijden, foodservice en retail



Onze vestigingen

Ommen
Sassenheim
Dordrecht

Onze keukens

Katwijk aan Zee
Rotterdam
Leiden

6000
afleveradressen

250+ zorgorganisaties

Ouderenzorg | Gehandicaptenzorg | Geestelijke gezondheidszorg

We zijn 100% onderdeel van de Boon Food Group en aangesloten bij Superunie.

- Lid en mede-eigenaar van grote inkoopcoöperatie Superunie
- Marktdekking meer dan 1.600 winkels (7,9 mld)
- Retailassortiment: 60.000 artikelen
- Inkoopkracht leidt tot groot aanbod tegen goede prijs/kwaliteit
- A-kwaliteit huismerken
- Duurzame handel: minder plastic, biologisch, gezondheid, duurzame ketens

De herkomst

Grondstoffenverwerking en selectie van leveranciers



1 Grondstoffen
Selectie van natuurproducten als basis voor de keten.

2 Primaire bewerking
De eerste verwerking direct na de oogst of winning.

3 Industriële verwerking
De omvorming tot ingrediënten en halffabricaten.

4 Distributie
Transport van de verwerkte goederen naar onze locatie.

De transformatie
Hier voegen wij waarde toe.

5 Goederenontvangst & opslag
We controleren de binnenkomende producten en slaan ze op de correcte wijze op.

6 Culinaire bereiding
Koken, portioneren, verpakken. En lekker blijven proeven.

7 Kwaliteitsborging & conditionering
Een laatste controle voor optimale voedselveiligheid.

8 Orderpicking & expeditie
We maken het transport klaar en sturen het de weg op.

9 Aankomst zorgorganisaties
Onze chauffeur bezorgt rechtstreeks op de afdeling of levert zelfs tot in je koelkast.

10 Bewoner & eten en drinken
Service en consumptie binnen de zorgomgeving.

De bestemming

Optimale ondersteuning van eten en drinken binnen de zorgomgeving.

Samen beter eten
bereikbaar maken

Van de zorgvuldige selectie van grondstoffen tot het maaltijdmoment bij de bewoner: Zorgboodschap verbindt elke stap in de voedselketen. Met onze ketenpartners, eigen culinaire keukens en slimme logistiek, ontzorgen wij zorgorganisaties van begin tot eind.

Met zorg voor morgen

Duurzaamheid is bij Zorgboodschap geen statisch einddoel, maar een voortdurende beweging. Samen met onze partners transformeren we het dagelijkse aanbod in de zorg. Wij maken een gezonde en eerlijke voedselketen de standaard, waarbij het welzijn van de bewoner en een lagere milieudruk altijd het uitgangspunt zijn.

Onze ambitie sluit aan bij de volgende SDG's (Duurzame Ontwikkelingsdoelen)



Klimaat & energie

Wij verlagen onze CO₂-uitstoot door een duurzaam nieuw pand te realiseren en een CO₂-reductieplan in kaart te brengen.

Uitstoot

Bijdragen aan 50% emissiereductie t.o.v. 2023 Boon Food Group.

Afvalreductie & circulariteit

Wij verminderen afval en voedselverspilling door onze materiaal- en verpakkingsstromen te verduurzamen en verspilling in de keten actief te voorkomen.

Voedselverspilling

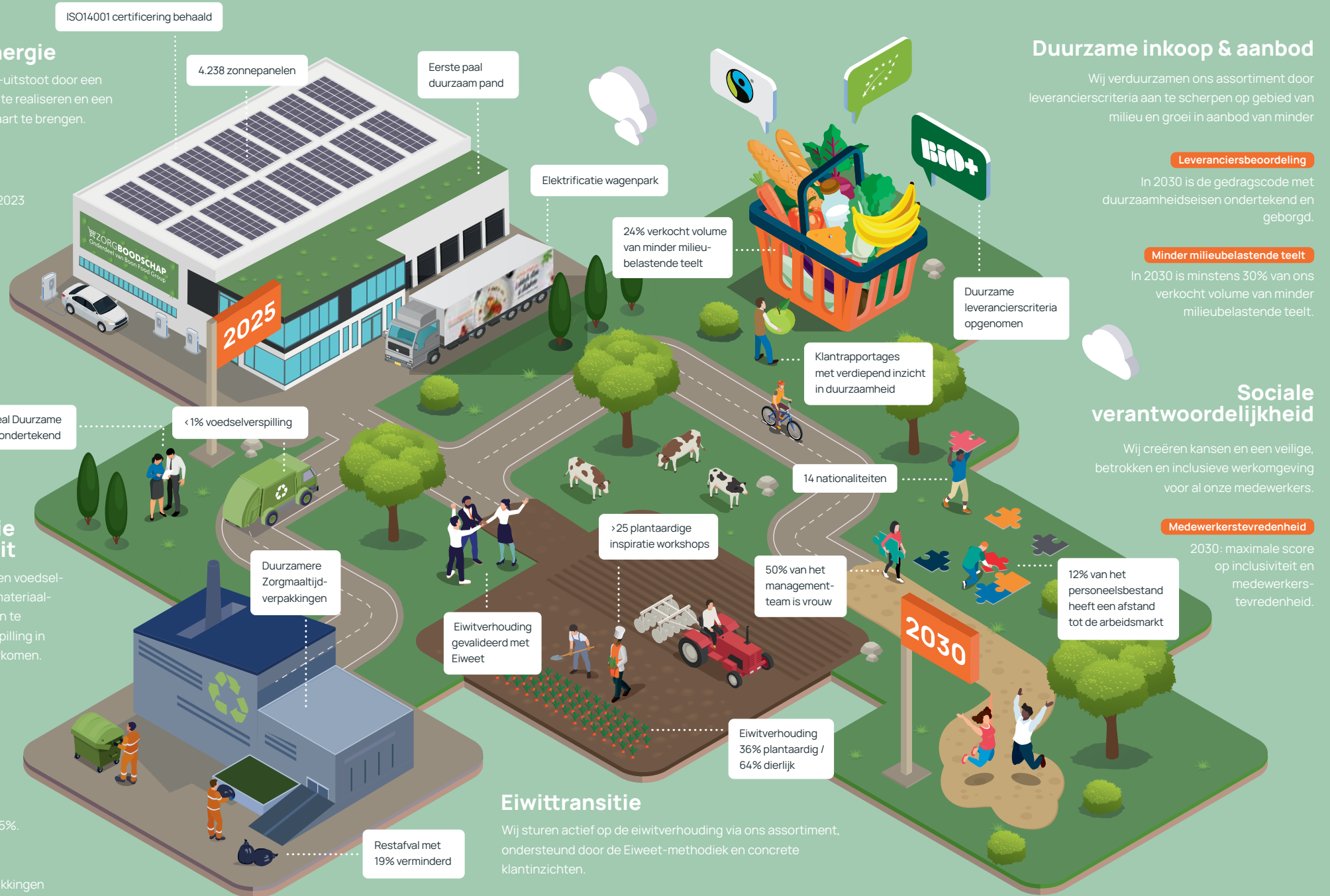
2030 - Structureel onder onze norm van 1% voedselverspilling.

Afvalscheiding

In 2030 het restafval structureel onder de 15%.

Verpakkingen

In 2030 zijn onze verpakkingen 100% recyclebaar.



Duurzame inkoop & aanbod

Wij verduurzamen ons assortiment door leverancierscriteria aan te scherpen op gebied van milieu en groei in aanbod van minder

Leveranciersbeoordeling

In 2030 is de gedragscode met duurzaamheidseisen ondertekend en geborgd.

Minder milieubelastende teelt

In 2030 is minstens 30% van ons verkocht volume van minder milieubelastende teelt.

Sociale verantwoordelijkheid

Wij creëren kansen en een veilige, betrokken en inclusieve werkomgeving voor al onze medewerkers.

Medewerkerstevredenheid

2030: maximale score op inclusiviteit en medewerkerstevredenheid.

Eiwittransitie

Wij sturen actief op de eiwitverhouding via ons assortiment, ondersteund door de Eiwet-methodiek en concrete klantinzichten.

Eiwitverhouding

Uitbreiding plantaardig assortiment. In 2030 minimaal 60% plantaardig en maximaal 40% dierlijk.

Onze duurzaamheidsambitie

Wij geloven in een zorgsector waarin verantwoorde voeding de norm is: gezond, smakelijk en duurzaam.

Samen met klanten, leveranciers en partners werken we aan een totaalaanbod dat zowel het welzijn van bewoners bevordert, als de ecologische voetafdruk verkleint en de voedselketen eerlijker maakt.

Onze blik is vooruit: met zorg voor morgen.



In één opslag

Onze ambitie vertalen wij naar concrete actie via een aantal samenhangende duurzaamheidsthema's. Deze thema's geven richting aan onze keuzes, helpen ons prioriteiten te stellen en maken onze voortgang inzichtelijk.

Gezamenlijke ambitie voor een gezonde toekomst

Wij hebben met overtuiging de Green Deal Duurzame Zorg 3.0 ondertekend. Hiermee bevestigen wij onze actieve betrokkenheid bij de verduurzaming van de zorgsector. Samen met onze partners bouwen we aan een gezonde toekomst voor mens en milieu.



1.
Bevorderen gezondheid patiënt/cliënt en medewerker

2025: gezonde voeding / 50% plantaardig
2030: 60% plantaardig



2.
Bewustwording en kennis over impact op klimaat

Personeel, patiënt / cliënt



3.
Reductie CO₂-emissie

2030: 55%
2050: klimaatneutraal



4.
Spaarzaam omgaan met primaire grondstoffen & afvalreductie

2030: 50%
2050: max. circulair



5.
Verminderen milieubelasting medicijngebruik*

2026: max. 20% 90% milieupact bekend

*Op thema 5 hebben wij alleen invloed door middel van gezonde voeding. Dit komt aan bod bij thema 1.

Gezonde toekomst voor mens en milieu

Als leverancier van eten en drinken in de zorg voelen wij ons onlosmakelijk verbonden met deze ambitie. Voeding is een cruciale hefboom binnen de Green Deal: het raakt direct de gezondheid van de bewoner en heeft een grote impact op klimaat en milieu. Vanuit onze expertise leveren wij hier een concrete, positieve bijdrage. Gezonde en duurzame voeding vormt het fundament van ons handelen.

De Green Deal stelt scherpe kaders: een aanbod conform de Schijf van Vijf en het Nationaal Preventieakkoord, duurzame inkoop en een transitie naar een 60/40-verhouding tussen plantaardige en dierlijke eiwitten. Deze uitgangspunten vormen de blauwdruk van onze dagelijkse praktijk.

Wij verduurzamen ons assortiment door het aandeel plantaardige eiwitten en milieubewuste teelt structureel te vergroten. We voorkomen verspilling en maken bewuste keuzes in de gehele keten. Door duurzamere eetpatronen te stimuleren, verbinden wij gezondheid aan meetbare doelstellingen.

Samen naar resultaat

Met onze klanten zorgen we ervoor dat gezonde en duurzame voeding in de praktijk werkt. Met strategische productkeuzes, innovatieve voedingsconcepten en praktische ondersteuning op locatie helpen wij zorgorganisaties stap voor stap bij het realiseren van hun Green Deal-doelstellingen.

Klimaat & energie

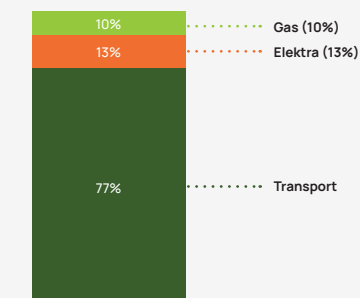
Onze activiteiten hebben impact op het klimaat. Van transport en distributie tot het energieverbruik op onze locaties. Bij alles wat we doen komt uitstoot vrij en gebruiken we energie en grondstoffen. Om gericht onze voetafdruk te verkleinen, pakken we zelf de regie. Door onze eigen processen te verduurzamen maken we de keten groener, slimmer en sterker.

Dat is essentieel, want klimaatverandering dwingt de hele keten tot verandering. Veranderende weersomstandigheden en schaarste zetten de beschikbaarheid van producten en de stabiliteit van leveringen onder druk. Daarom kiezen wij voor een toekomstbestendige aanpak. We beperken de risico's van morgen door vandaag de standaard te zetten.

Binnen het thema Klimaat & Energie vertalen we deze visie naar concrete resultaten. We reduceren uitstoot en energieverbruik door onze impact nauwkeurig te monitoren en bij te sturen op scherpe doelen. Hierin trekken we samen op met leveranciers en partners. Door onze krachten te bundelen, realiseren we verbeteringen in de gehele keten.

Onze aanpak zie je terug in hoe we onze logistiek en energie slim organiseren. De 'motor' achter dit alles? Ons nieuwe pand in Lisse. Dit is voor ons meer dan een gebouw. Het is de plek waar we laten zien dat een volledig gasloze zorgketen geen verre toekomstmuziek is, maar op dit moment al werkt.

Verdeling CO₂-emissies 2025 per bron (% Scope 1 en 2)



De CO₂-intensiteit (emissies per euro omzet) van 2025 t.o.v. 2024 is gelijk gebleven.



Onderdeel van Boon Food Group

Wij dragen bij aan de groepsdoelstelling van Boon Food Group om de CO₂-uitstoot in scope 1, 2 en 3 met 50% te reduceren in 2030 ten opzichte van het basisjaar 2023.

Ons duurzaam fundament: *nieuw distributie- en productiecentrum Lisse*

Het in gebruik nemen van ons nieuwe distributie- en productiecentrum in Lisse markeert een belangrijke stap in de verduurzaming van onze eigen processen. Het pand is ontworpen met een slimme, groene energievoorziening als uitgangspunt. Wij werken gericht aan het terugdringen van CO₂-uitstoot, het verlagen van energieverbruik en het toekomstbestendig maken van onze bedrijfsvoering.

De belangrijkste *duurzame kenmerken* van ons pand:

Mega-zonnedak met 4.238 zonnepanelen

Met al deze zonnepanelen wekken we onze eigen stroom op. Dat gebruiken we direct voor onze koeling, vriescellen, maaltijdproductie en logistiek. Hiermee kunnen we wel 2,5 mWp (Megawatt piek) opwekken.

100% groene energie

Door zelf energie op te wekken, verlagen wij onze CO₂-uitstoot en zijn we minder afhankelijk van schommelende energieprijzen en netcongestie. Zo bouwen we aan een stabiele en duurzame energievoorziening.

Slim batterijopslagsysteem (2.000 kWh)

Hiermee slaan we tot 2.000 kWh (kilowattuur) zonnestroom op voor later. Zo blijven onze processen stabiel, ook als de zon even niet schijnt of het net vol zit. Om een beeld te geven: hiermee kun je 200 huishoudens een dag van stroom voorzien! In ons bedrijf is zo'n grote batterij vooral belangrijk om piekverbruik op te vangen, processen stabiel te houden en minder afhankelijk te zijn van het elektriciteitsnet.

Eigen microgrid: stabiele en betrouwbare energie

Naast een batterijopslagsysteem beschikken we over een microgrid dat batterijen en noodstroom naadloos laat samenwerken. Het werkt als een mini-energienet binnen ons gebouw. Hierdoor kunnen we altijd blijven draaien, ook als er iets gebeurt op het openbare stroomnet. Een microgrid zorgt ervoor dat onze energie altijd beschikbaar, stabiel en betrouwbaar is.

Volledig gasloos gebouw

Verwarmen, koelen, laden en produceren doen we helemaal elektrisch, met onze eigen groene stroom als basis. Betrouwbaar én toekomstbestendig. Minder afhankelijk van het openbare net, stabiele energiekosten en een bedrijfsvoering die altijd door kan. Dat maakt ons nieuwe pand één van de meest bedrijfszekere en toekomstbestendige locaties in de zorgleveringsketen. Met deze stappen behoren Zorgboodschap en Zorgmaaltijd tot één van de weinige bedrijven in Nederland die hun eigen duurzame energievoorziening volledig in de praktijk brengen. Zo maken we onze keten groener, slimmer en sterker, vandaag al.

Interessant weetje:

Stel je voor dat al onze 4.238 zonnepanelen op een zomerdag vol in de zon liggen, dan levert dit even veel stroom op als:

- 2500 elektrische waterkokers die tegelijk aanstaan
- 100 tot 120 elektrische auto's die tegelijk snelladen
- een compleet woonwijkje dat volledig op zonnestroom draait

Logistiek: grip op elke kilometer

De logistieke beweging is een belangrijk verlengstuk van onze klimaatstrategie. Door bewuste keuzes in mensen, middelen en infrastructuur verkleinen wij continu de milieupact van elke rit. Onze medewerkers vormen hierbij de beslissende factor. Chauffeurs worden getraind in precisie en milieubewust rijden, wat direct resulteert in een lagere CO₂-uitstoot en minder slijtage aan ons materieel.

Slimme middelen, schone resultaten

Ons wagenpark zet de standaard voor schoon transport en voldoet volledig aan de Euro 6-emissienorm. Gecombineerd met slimme planningssystemen optimaliseren we elke route. Door onnodige kilometers te elimineren, verhogen we de efficiëntie en realiseren we direct milieuwinst.

We bevoorraden klanten met een elektrische koeltrailer waarbij de koelinstallatie wordt aangedreven door een energie-as. Deze wekt tijdens het rijden stroom op, waardoor we fors besparen op dieselverbruik. Het resultaat is een emissievrije

en stille levering die bijdraagt aan een prettigere leefomgeving voor zorglocaties, terwijl wij via monitoring de kwaliteit en duurzaamheid continu waarborgen.

Voorbereid op de toekomst

Met ons nieuwe distributiecentrum in Lisse zetten wij de volgende stap in toekomstbestendige logistiek. Hoewel volledige elektrificatie van het zware transport in de huidige markt nog uitdagingen kent, is onze infrastructuur in Lisse hier al volledig op ingericht. Zo kunnen we direct opschalen naar elektrisch transport zodra de techniek dit toelaat.



Afvalverwerking & circulariteit

In 2025 hebben we een grote stap gezet in het verder sluiten van onze materiaalkringloop. Hoewel het totale afvalvolume door onze groei steeg, zat de werkelijke winst in de samenstelling van ons afval. Waar in 2024 nog 21% van ons volume uit restafval bestond, is dit in 2025 gereduceerd naar 17%. Een daling van maar liefst 19%. Dit betekent dat we materialen steeds vaker behouden als waardevolle grondstof.

Afvalscheiding als gezamenlijke verantwoordelijkheid

Deze daling is het directe resultaat van een bewuste strategie op de werkvloer. We transformeerden afvalscheiding van een facilitaire taak naar een gedeelde verantwoordelijkheid door:

- Duidelijke signing bij alle afvalpunten.
- Eenduidige instructies.
- Continue monitoring van afvaldata.
- Actieve betrokkenheid van medewerkers bij het circulaire proces.

Door eigenaarschap te creëren bij het team, is afvalscheiding een vanzelfsprekend onderdeel van het dagelijkse handelen.

Voorkomen is beter dan...

Circulariteit begint bij preventie. Daarom sturen we nadrukkelijk op het terugdringen van voedselverspilling. Door inzet van verbeterde forecasting en data-gedreven monitoring sluiten vraag en productie naadloos op elkaar aan. Hierdoor nemen organische reststromen af en benutten we onze grondstoffen met maximale efficiëntie.

Wist je dat...

- Interactieve workshops over voedselverspilling directe impact maken op de werkvloer?
- Concrete handvatten helpen om verspilling te verminderen?
- Gezamenlijke analyses de verspillingsbronnen inzichtelijk maken voor gerichte actie?

Verpakkingen als schakel in de circulaire keten

Verpakkingen zijn essentieel voor de kwaliteit, maar fungeren bij ons ook als sleutel tot circulariteit. We maken hierin bewuste keuzes die gebruiksgemak en recyclebaarheid verenigen.

Zorgmaaltijd: praktisch én volledig recyclebaar

Onze maaltijdverpakkingen sluiten aan bij onze circulaire uitgangspunten. De verpakking is 100% recyclebaar, hoeft niet uitgespoeld te worden en past direct in de logistieke systemen van zorginstellingen. Door te kiezen voor transparant, ongekleurd materiaal vergroten we de materiaalzuiverheid én presenteren we de maaltijd verzorgd en herkenbaar.

Slimmere kaasverpakkingen, minder verspilling

Ook binnen het kaasassortiment realiseren we verbeteringen:

- Nieuwe 5-plaks verpakkingen met een langere THT voor optimale versheid.
- Efficiënte standaardisatie door vervanging van meervoudige varianten.
- Hersluitbare plakstrips die bederf na opening voorkomen.
- Portieverpakkingen met verbeterde inkepingen voor optimaal gebruiksgemak.

Samen met leveranciers versnellen

We hebben de hele keten nodig om impact te maken. Samen met onze leveranciers sturen we op transparantie in materiaalsoorten en volumes om innovatie te versnellen. Wij zoeken actief naar slimmere en lichtere oplossingen die de transitie naar een circulaire zorgketen ondersteunen.

Onze ambitie voor 2030

Onze koers richting 2030 is scherp en onveranderd:

- Minder dan 15% restafval over de gehele operatie.
- 100% recyclebare verpakkingen binnen ons volledige assortiment.

Door afval consequent als grondstof te behandelen en verspilling aan de bron te voorkomen, bouwen we aan een toekomstbestendige keten waarin waarde behouden blijft.

Eiwittransitie

Gezonde voeding *binnen de grenzen van onze planeet*

Binnen de zorg staat gezondheid centraal. Tegelijkertijd groeit het besef dat onze voedselkeuzes directe impact hebben op het klimaat, de biodiversiteit en schaarse grondstoffen. Voor Zorgboodschap is de opgave duidelijk. We moeten ervoor zorgen dat voeding bijdraagt aan zowel het welzijn van de mens als aan een leefbare planeet.

De eiwittransitie - de verschuiving van dierlijke naar meer plantaardige eiwitten - is hierop ons concrete antwoord. Als ketenregisseur maken we dagelijks impact via ons assortiment, onze data en onze intensieve samenwerking met zorginstellingen en producenten.

Dubbele winst voor mens en milieu

De verschuiving naar een ander eiwitprofiel raakt twee thema's die voor ons onlosmakelijk verbonden zijn:



Gezondheid van mensen:

Voedingspatronen met meer plantaardige eiwitten verlagen aantoonbaar de risico's op onder andere hart- en vaatziekten. Wij benutten deze transitie om gezondheid preventief te ondersteunen. Natuurlijk met behoud van de hoogwaardige eiwitname die in de zorg essentieel is.



Gezondheid van de planeet:

De productie van dierlijke eiwitten legt een grote druk op land, water en energie. Plantaardige eiwitten hebben een aanzienlijk lagere milieu-impact en bieden een directe weg naar verduurzaming.

Juist binnen de zorg, waar dagelijks grote volumes voeding worden afgenomen, ligt een mooie kans om substantiële duurzame impact te maken.

Conform de Green Deal werken zorgorganisaties toe naar een meer plantaardig voedingspatroon. Voor medewerkers en bezoekers ligt de lat op een 40/60-verhouding tussen dierlijke en plantaardige eiwitten in 2030. Voor bewoners en patiënten spannen zorgaanbieders zich in om deze verhouding te verduurzamen voor zover dit medisch verantwoord mogelijk is. Het realiseren van deze ambities vraagt om inzicht en meetbaarheid in de gehele keten.

Zorgboodschap ziet het als haar verantwoordelijkheid om zorginstellingen hierin proactief te ondersteunen. Wij bieden hiervoor de noodzakelijke betrouwbare data als fundament voor strategische keuzes en leveren inzichtelijke rapportages om de voortgang op de Green Deal nauwkeurig te monitoren.

In combinatie met een continu groeiend plantaardig assortiment, dat kwaliteit en duurzaamheid verenigt, maken we de eiwittransitie in de zorg meetbaar, haalbaar en schaalbaar.

Onze aanpak in 2025: *de basis op orde*

Om de eiwittransitie concreet en meetbaar te maken, hebben wij in 2025 gericht gewerkt aan het leggen van een onwrikbaar fundament.

Partnership met Eiweet

In 2025 zijn wij een partnership aangegaan met de Green Protein Alliance en ProVeg Nederland. In samenwerking met deze partijen passen wij de Eiweet-methode toe: een wetenschappelijk onderbouwde methode om de verhouding tussen plantaardige en dierlijke eiwitten binnen voedselassortimenten inzichtelijk te maken. Onze berekeningen en processen zijn door hen gevalideerd volgens deze methodiek. Daarmee beschikken wij, samen met onze klanten, over een betrouwbare en onafhankelijke meetmethode. Vanaf 2026 zullen wij deze methodiek ook inzetten voor onze klantrapportages.

Datakwaliteit en systemen

Naast de methodiek hebben we in 2025 gericht geïnvesteerd in onze digitale infrastructuur:

- Verbetering en verrijking van productdata.
- Inrichting van systemen om eiwitdata structureel en foutloos te verwerken.
- Regie op de keten door leveranciers mee te nemen in onze nieuwe dataverreisten.

Inzicht in ons assortiment: resultaten 2025

De gevalideerde methodiek van Eiweet biedt voor het eerst helder inzicht in de samenstelling van ons assortiment.



Wij zetten in op een substantiële groei van het aandeel plantaardige producten. Door hybride producten verder te ontwikkelen en volwaardige plantaardige alternatieven te versterken, werken we stap voor stap toe naar een toekomstbestendige eiwitverdeling en een gezondere, duurzamere balans.

Dankzij de validatie door Eiweet ondersteunen wij onze klanten met:

- Inzicht in de actuele eiwitverhouding.
- Betrouwbare rapportages voor interne en externe verantwoording.
- Monitoring van de voortgang richting 2030.

Hiermee helpen we zorginstellingen hun doelstellingen uit de Green Deal Duurzame Zorg concreet en meetbaar te realiseren. Onze gezamenlijke doelstelling: een eiwitverhouding van 60% plantaardige en 40% dierlijke eiwitten in 2030.

Samen op weg *naar 2030*

Het behalen van de doelstelling voor 2030 vraagt om krachtige samenwerking in de gehele keten. Zorgboodschap versnelt deze transitie met vier strategische pijlers:

1. Ondersteunen en inspireren van klanten

- Workshops en kennissessies over de kracht van plantaardige voeding.
- Praktische inspiratie voor menu-opbouw en slimme inkoopstrategieën.

2. Goede en bruikbare rapportages

- Doorontwikkeling van geavanceerde eiwitrapportages voor direct inzicht.
- Periodieke voortgangsmetingen om koers te houden richting de 2030-doelen.

3. Vergroting van het plantaardig assortiment

- Uitbreiding van het plantaardige core-assortiment als gezonde standaard.
- Stimuleren van innovatie door ruimte te bieden aan nieuwe plantaardige alternatieven.

4. Dataverbetering bij leveranciers

- Verdere standaardisatie van productinformatie voor maximale betrouwbaarheid.
- Gezamenlijke transparantie in de keten om werkelijke impact meetbaar te maken.



Bewustwording & inspiratie met Wissel 'ns Wat!

Wissel 'ns Wat! is een landelijke campagne die uitnodigt om plantaardige voeding vaker de hoofdrol te geven. De insteek is niet wat er van het bord verdwijnt, maar wat erbij komt. Meer smaak, variatie en plezier aan tafel. Of het nu gaat om de lunch of de warme maaltijd; er valt altijd iets te wisselen.

Bewustwording is een belangrijk onderdeel van de eiwittransitie. Die slaagt pas als we beweging creëren op de werkvloer en op het bord. Met Wissel 'ns Wat! delen we de overtuiging dat verandering ontstaat door verrijking, niet door restrictie.

Met seizoensgerichte content, praktische tips en culinaire inspiratie laten we zien dat een plantaardig menu voor elke zorglocatie bereikbaar is. Of een organisatie nu de eerste stap zet of de eiwitbalans al structureel heeft verlegd.

Wissel 'ns wat!

Een vrolijke uitnodiging om vaker plantaardig te kiezen – op jouw manier. Niet één week per jaar, maar het hele jaar door. Van wok tot lunchbox, van BBQ tot winterkost: er is altijd wel iets te wisselen.

Een bolognese met linzen, een burger met groenten, een broodje met iets nieuws ertussen. Klein beginnen. Groot genieten.

Wissel 'ns Wat! maakt plantaardig eten toegankelijk, positief en flexibel.

Voor gezinnen, twijfelaars, gewoontedieren en pioniers. Zonder belerend vingertje, mét smaak en gemak.



Zorgmaaltijd: *met zorg bereid*



Ambacht als fundament

Zorgmaaltijd - integraal onderdeel van Zorgboodschap - bewijst dat gezond en duurzaam eten hand in hand gaan met smaak en gemak. Vanuit onze eigen keukens in Lisse bereiden wij dagelijks ambachtelijke koelverse maaltijden, specifiek ontwikkeld voor de zorgsector. Goed eten hoeft niet ingewikkeld te zijn. Met Zorgmaaltijd serveer je in een handomdraai een vitale maaltijd die elk seizoen weer verrast. Dit vertaalt zich in:

- Gevarieerde en vitale menu's die bijdragen aan het welzijn van bewoners.
- Een uitgebreid dieetaanbod voor specifieke nutritionele behoeften.
- Seizoensgebonden producten voor een natuurlijke en duurzame variatie.

Lokaal en transparant

Kwaliteit begint bij de bron. We weten precies waar onze groenten, aardappelen en eiwitbronnen vandaan komen. Door nauwe samenwerking met zorgvuldig geselecteerde kwekers en boeren garanderen we dagelijks de versheid en herkomst van onze ingrediënten. Waar mogelijk kiezen we voor lokale partners. Door transportafstanden te beperken, verlagen we direct onze emissies en versterken we de regionale ketens. Zo maken we de weg van land naar klant korter, transparanter en duurzamer.



Koolspecialist | Marinus Hospers

“Op de vruchtbare grond van de Flevopolder teel ik diverse koolsoorten voor Zorgmaaltijd. Denk aan heerlijke rode kool, witte kool en savooiekool. Alles puur biologisch en SKAL- en GLOBAL GAP-gecertificeerd.”



(H)eerlijke visproducten: Amfish

“Wij vinden het belangrijk dat onze klanten een eerlijk en lekker stukje vis op tafel kunnen zetten. Daarom is onze vis duurzaam gevangen of gekweekt met het bekende MSC- of ASC-keurmerk.”



Veelzijdig in vlees: Bergwerff

“Vakmanschap is bij ons van generatie op generatie doorgegeven. En dat proef je. Al bijna 100 jaar zijn de slagerijen van de familie Bergwerff een begrip in de regio en ver daarbuiten.”

Eiwittransitie en minder verspilling

Met innovatieve concepten zoals 't Kleine Ambacht anticiperen we direct op veranderende eetbehoeften en de noodzakelijke eiwittransitie. Vanuit onze eigen keuken bieden we een breed assortiment gegaarde componenten van 50 tot 70 gram. Deze passende porties zijn specifiek ontwikkeld voor de kleinere eter en stimuleren een bewuste keuze voor alternatieve eiwitbronnen. Hiermee dringen we voedselverspilling bij de bron terug, terwijl bewoners blijven genieten van een smaakvolle en ambachtelijke maaltijd. Onze culinaire adviseurs zien toe op de implementatie op locatie met gerichte inspiratie en praktische workshops.

Duurzamere verpakkingen

Voor onze eigen maaltijden hebben we een verpakkingsopties die circulariteit, gebruiksgemak en voedselveiligheid samenbrengt. De verpakking is 100% recyclebaar, hoeft niet te worden uitgespoeld en integreert naadloos in bestaande logistieke systemen. Door bewust te kiezen voor transparant, ongekleurd materiaal verhogen we de materiaalzuiverheid voor recycling. Tegelijkertijd blijft de presentatie van de maaltijd verzorgd en herkenbaar.

Slim bestellen, minder verspillen

Onze slimme maaltijdmodule stelt zorgorganisaties in staat om portiegroottes eenvoudig af te stemmen per doelgroep of afdeling. Door een scherp onderscheid tussen grote en kleine eters sluit het aanbod exact aan op de individuele behoefte. Dit voorkomt onnodige verspilling en garandeert dat bewoners precies de juiste voedingswaarde binnenkrijgen. Een efficiënte methode om de zorgvraag leidend te maken in het logistieke proces.

Inspiratie en expertise op maat

De transitie naar een meer plantaardig menu vraagt om deskundige begeleiding. Onze culinaire adviseurs ondersteunen zorgorganisaties met receptontwikkeling en trainingen on-the-job, zodat plantaardige keuzes aantrekkelijk en vanzelfsprekend worden. Onze diëtisten bewaken de nutritionele balans. Zij borgen dat menu's - ook bij een verschuiving in eiwitbronnen - volledig blijven voldoen aan de energie- en eiwitbehoeften van bewoners. Zo realiseren we een duurzamer menu zonder concessies te doen aan smaak, voedingswaarde of de totale eetbeleving.



Duurzame inkoop & aanbod

Duurzame inkoop is voor ons de standaard. Dat maken we concreet door alle keuzes met cijfers te onderbouwen. Door gericht te sturen op ons assortiment, samen te werken met leveranciers en data slim te benutten, verkleinen wij doelgericht onze voetafdruk. We verbeteren de keuzes bij de bron, zodat klanten hun eigen milieudoelen makkelijker bereiken. Onze aanpak? Inzicht geven, keuzes verbeteren en resultaat laten zien.

Samenwerking met leveranciers

Zorgboodschap stelt duidelijke eisen aan leveranciers op het gebied van herkomst en de kwaliteit van productinformatie. Om een product - van oorsprong tot bewoner - volledig in kaart te brengen, hanteren wij de PS Impact Score. Dit geeft ons en onze klanten inzicht in:

1. CO₂-uitstoot en de totale klimaatbelasting per product.
2. Land- en watergebruik gedurende het productieproces.
3. Duurzaamheid van producten onderling.

Altijd met één doel voor ogen: het structureel verhogen van het aandeel producten met volledige, gevalideerde data. Zo draagt elke inkoopbeslissing bij aan onze duurzaamheidsdoelen. Deze betrouwbare cijfers zijn bovendien essentieel voor toekomstige rapportages, zoals die onder de CSRD.

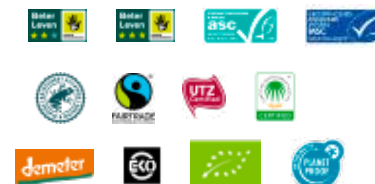
Bewuste assortimentskeuzes

We selecteren producten die de druk op het milieu verlagen. Niet op basis van trends, maar op basis van een lagere milieudruk in de hele cyclus.

Onze focus ligt op:

- Certificering: het verhogen van het aandeel producten met onafhankelijk getoetste duurzaamheidskeurmerken.
- Teeltmethode: het stimuleren van landbouw met een lagere milieubelasting.
- Eiwittransitie: het vergroten van het aanbod plantaardige eiwitbronnen.
- Vervanging: het actief aanbieden van volwaardige, milieuvriendelijke alternatieven.

Met producten uit minder milieubelastende teelt, draagt ons assortiment bij aan de richtlijnen van het Milieuplatform Zorg en de Milieuthermometer Zorg (MTZ 7.0). Onder minder milieubelastende teelt vallen de volgende keurmerken:



Onze vernieuwde inkooprapportage vertaalt complexe productdata naar bruikbare adviezen. Zorgorganisaties krijgen hiermee grip op de milieudruk van hun inkoop en concrete handvatten voor een gezonder assortiment.

Doel: 30% bewuste teelt

Resultaat 2025:

Momenteel is 24% van ons verkochte volume afkomstig uit minder milieubelastende teelt. Dit aandeel is stabiel gebleven ten opzichte van 2024.

Doelstelling 2030:

Wij verhogen dit percentage naar 30%. Dit realiseren we door ons duurzame aanbod te vergroten en klanten actief te motiveren voor deze bewuste keuzes te kiezen.

Inkoopkracht: samenwerking met Superunie

Als onderdeel van Superunie benutten wij de kracht van het collectief om duurzame keuzes voor iedereen toegankelijk en betaalbaar te maken. Door gezamenlijk scherpe eisen te stellen aan producenten, bewijzen we dat een lagere milieu-impact en een concurrerende prijs uitstekend samengaan.

Resultaten binnen het assortiment van het huismerk onderbouwen deze aanpak:

- Cacao: 100% van het assortiment is duurzaam gecertificeerd via Fairtrade of Rainforest Alliance.
- Koffie & thee: 99% van het aanbod voert het keurmerk Klimaatneutraal.
- Hazelnoten: 96% van het volume is gecertificeerd via Fairtrade of Rainforest Alliance.

Webshop: de duurzame keuze als standaard

Onze webshop is volledig ingericht om de milieuvriendelijke keuze de makkelijkste te maken. Via slimme functies en gedetailleerde productinformatie integreren wij verantwoorde opties in het dagelijkse bestelproces.

Zorglocaties selecteren nu gericht op:

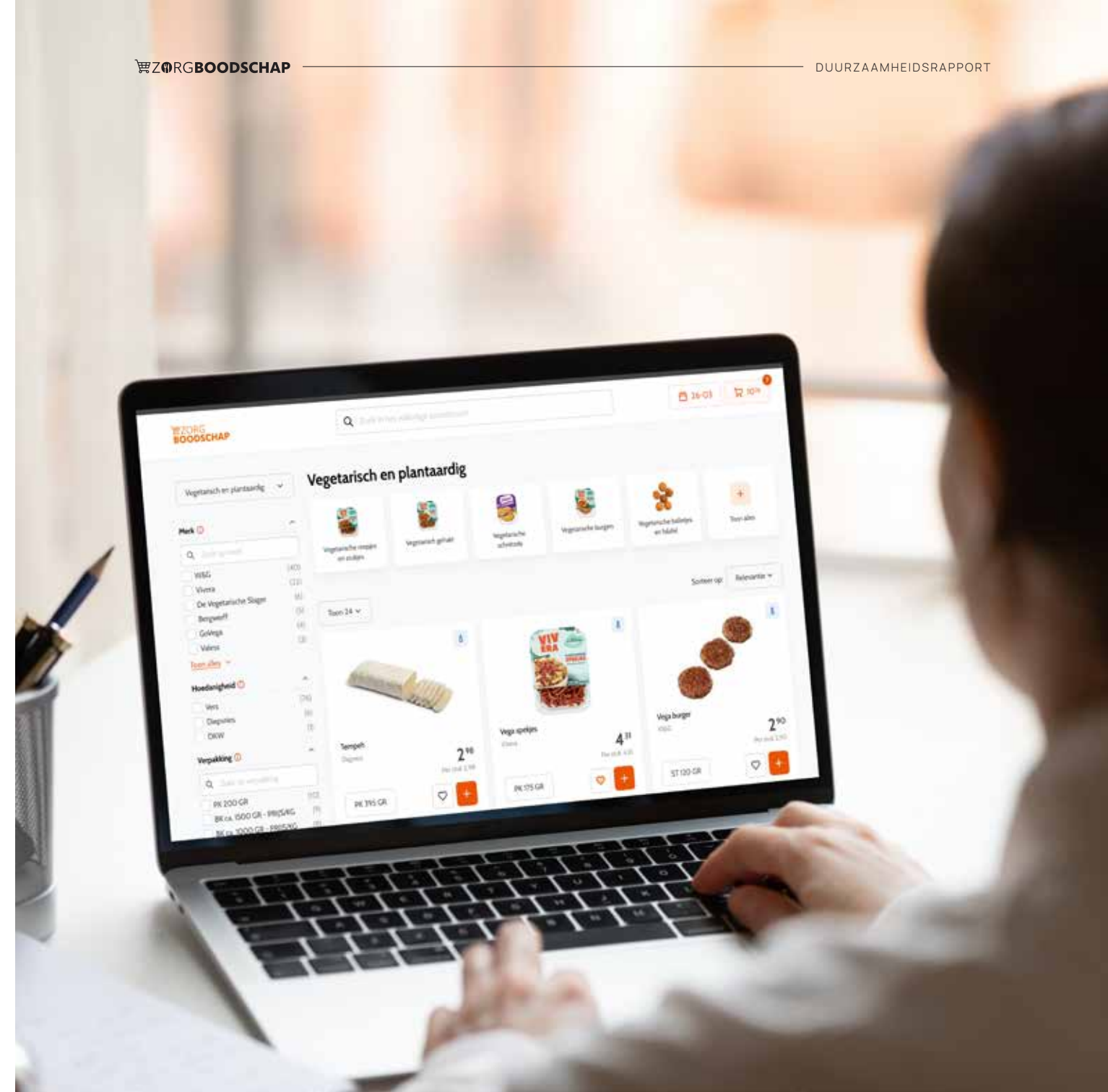
- Keurmerken: filtering op onafhankelijk getoetste certificeringen.
- Milieu-impact: selectie op basis van productkenmerken met een lagere belasting.
- Directe alternatieven: ons systeem presenteert proactief een duurzamer alternatief zodra dit beschikbaar is.

Wij sturen op een meetbare stijging van het aandeel duurzame producten in elke bestelling. Door het gebruik van onze filters te stimuleren, maken we duurzaam inkopen voor elke afdeling vanzelfsprekend.

Gezamenlijk koers houden

De verduurzaming van ons aanbod is een actieve beweging die we dagelijks samen met onze partners vormgeven. Door scherpe keuzes te combineren met betrouwbare data, realiseren we een duurzamere weg van producent naar zorglocatie.

Onze rol stopt niet bij het leveren van betere producten. Door inzicht te geven, keuzes te verbeteren en de werkelijke impact van elke maaltijd inzichtelijk te maken, zetten we extra noodzakelijke stappen binnen de hele keten.





Samen werken aan een gezonde en inclusieve organisatie

Bij Zorgboodschap doen we het samen. Wij geloven niet in hokjes, maar in de kracht van collega's met verschillende achtergronden en ervaringen die elkaar versterken. Of iemand nu op kantoor werkt, in het magazijn of onderweg is naar onze klanten: iedereen draagt bij aan hetzelfde doel.

Vanaf de eerste werkdag besteden we veel aandacht aan een warm welkom en duidelijke begeleiding. We stimuleren een open en veilige cultuur waarin collega's zichzelf kunnen zijn en naar elkaar omkijken. Dit teamgevoel vormt het fundament voor ons personeelsbeleid en de duurzame inzetbaarheid van onze mensen.

Inclusief werkgeverschap

Goed werkgeverschap betekent voor ons investeren in groei en werkplezier. Bij Zorgboodschap krijgen medewerkers de ruimte om eigen regie te voeren over hun loopbaan via opleidingen, coaching en concrete doorgroeimogelijkheden. Zo blijven collega's zich ontwikkelen en met plezier bij ons werken.

Om talent te ontwikkelen en vakmanschap te borgen, bieden wij verschillende BBL-trajecten aan. Medewerkers combineren hierbij werken en leren, waardoor zij direct praktijkervaring opdoen en een erkend diploma behalen. Onze praktijkbegeleiders en jobcoaches zorgen voor dagelijkse ondersteuning, zodat deelnemers zich in een veilige leeromgeving kunnen ontwikkelen.

Wij zijn een werkgever waar iedereen mee kan doen. Daarom bieden we bewust werkgelegenheid aan mensen met een afstand tot de arbeidsmarkt. In 2025 bestond 12% van ons personeelsbestand uit collega's die extra ondersteuning nodig hebben om duurzaam aan het werk te blijven. Persoonlijke begeleiding door jobcoaches is hierbij de standaard, gericht op:

- Het aanleren van vaardigheden voor een sterke basis op de werkvloer.
- Het creëren van structuur en duidelijkheid in de dagelijkse praktijk.
- Het vergroten van zelfvertrouwen en professionele zelfstandigheid.

Waar mogelijk bieden we een helder perspectief op groei. Zo zien we in de praktijk dat collega's starten als rijder en -ondersteund door de juiste coaching en opleiding - succesvol doorstromen naar functies als chauffeur of andere logistieke rollen. Door begeleiding te combineren met vertrouwen, bouwen we aan duurzame dienstverbanden waarin mensen de ruimte krijgen om te excelleren.

Duurzaam aan het werk

De vergrijzing op de arbeidsmarkt vraagt om een proactieve visie op inzetbaarheid. Bij Zorgboodschap zetten we ons in om collega's gezond, gemotiveerd en vitaal ouder te laten worden. Dit realiseren we door maatwerk te bieden in werkzaamheden en werktijden. En door actieve ondersteuning bij fysieke of mentale belasting.

Onze ervaren krachten vervullen hierbij een sleutelrol; zij coachen en begeleiden jongere medewerkers. Zo blijven vakmanschap en kennis behouden binnen onze organisatie.

Vitaliteit

Een gezonde organisatie leunt op vitale medewerkers. Daarom investeren we proactief in zowel fysieke als mentale veerkracht. Wij stimuleren beweging o.a. door onze leasefiets-regeling, waarmee we actief duurzaam woon-werkverkeer faciliteren. Dit verhoogt niet alleen de vitaliteit en het werkplezier, maar reduceert tegelijkertijd onze CO₂-uitstoot.

Ook voeding is een strategische pijler in ons welzijnsbeleid. Wij bieden dagelijks een gezonde lunch aan en hanteren een wekelijkse vegetarische dag. Hiermee trekken we onze bredere duurzaamheidsambities door naar de eigen werkvloer en kijken we om naar onze mensen in elke fase van hun loopbaan.

Diversiteit en gelijkwaardigheid

Bij Zorgboodschap versterken collega's met 14 verschillende nationaliteiten onze organisatie. Deze diversiteit aan perspectieven en ervaringen vormt een bron voor innovatie en betere besluitvorming. We bieden een cultuur waarin iedereen zich gezien en gewaardeerd voelt, ondersteund door een beleid waarin gelijke kansen en gelijke beloning centraal staan.

Bij werving, doorstroom en ontwikkeling sturen we nadrukkelijk op talent en competenties, ongeacht achtergrond, leeftijd of afkomst. Die visie werpt zijn vruchten af. Binnen ons management-team is inmiddels 50% vrouw. Wij blijven ons inzetten voor een evenwichtige vertegenwoordiging op alle niveaus van de organisatie.

Vooruitblik

De komende jaren blijven we investeren in ons menselijk kapitaal. Met een scherpe focus op inclusie, vitaliteit en duurzame inzetbaarheid bouwen we aan een organisatie waarin medewerkers met plezier werken en langdurig gezond inzetbaar blijven. Zo vormen onze mensen het fundament voor de zorg van de toekomst.





Communicatie & campagnes

Duurzame verandering ontstaat pas als abstracte doelen worden vertaald naar herkenbare acties op de werkvloer. Omdat dit vaak complexe vraagstukken met zich meebrengt, maken wij deze begrijpelijk en relevant met heldere content die direct aanzet tot actie.

We ontwikkelen onze marketingmiddelen daarom niet vóór, maar mét onze klanten. Door nauwe samenwerking sluiten onze doelstellingen aan bij de dagelijkse praktijk.

Deze gezamenlijke aanpak op het gebied van campagnes en activaties krijgt o.a. vorm in:

- concrete programma's die duurzame thema's direct zichtbaar maken op locatie.
- Zorgboodschap Magazine: ons eigen tastbare platform vol praktische toepassingen en culinaire inspiratie.
- maatwerk op de werkvloer: ondersteuning door culinaire adviseurs die verandering op de afdeling begeleiden.

Hierdoor wordt duurzaamheid begrijpelijk en uitvoerbaar voor elke zorgmedewerker.



Voorbeeld duurzaamheidsflyer



Voorbeeld receptenkaart voor Zorgpartners



Voorbeeld Zorgbalans over eiwit

Het borgen van onze *duurzaamheidsaanpak*

ISO 14001 is de internationale norm voor milieumanagement en vormt het fundament onder onze duurzame ambities. Deze norm stelt ons in staat om onze milieu-impact haarscherp inzichtelijk te maken, risico's proactief te beheersen en prestaties systematisch te optimaliseren. Door strikt volgens ISO 14001 te opereren, is duurzaamheid sterk verankerd in onze processen en meetbare doelstellingen.

Een onafhankelijke bevestiging

Zorgboodschap heeft onlangs met succes de ISO 14001-audit door certificerende instelling KIWA doorlopen. Het behalen van dit certificaat is een cruciale mijlpaal. Het is de objectieve bevestiging dat duurzaamheid binnen onze gehele organisatie structureel is verankerd. Van strategische keuzes tot de dagelijkse uitvoering.

Grip op verbetering

ISO 14001 biedt ons het houvast om onze milieuverantwoordelijkheid concreet en meetbaar te maken. Door doelstellingen vast te leggen en voortgang te monitoren, zorgen wij ervoor dat verduurzaming geen losstaand project is, maar een vanzelfsprekend onderdeel van onze bedrijfsvoering. Deze onafhankelijke toetsing laat aan onze partners in de zorg zien dat wij onze verantwoordelijkheid serieus nemen. Elke dag werken we aan een aantoonbaar betere toekomst.

Bjorn aan het woord:

“ In de operatie draait het vooral om bewuste keuzes: minder verspilling, efficiënter omgaan met energie en veilig en verantwoord werken. Duurzaamheid zit vaak in kleine, dagelijkse handelingen. Als collega's begrijpen waarom die keuzes belangrijk zijn, groeit de betrokkenheid. ISO 14001 helpt ons daarbij, maar uiteindelijk zijn het de mensen die het verschil maken. ”



Bjorn Koster

Operationeel manager

“Duurzaamheid hoeft niet
ingewikkeld te zijn. Het begint met
kleine, haalbare stappen die samen
een **groot verschil maken.**”